

Anémoscope

Trousse de modélisation de l'énergie éolienne

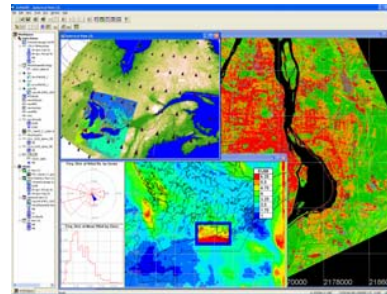


Placez vos parcs éoliens à l'aide de résultats précis et fiables!



Un outil de pointe pour le secteur de l'énergie éolienne

Mis au point par Environnement Canada en collaboration avec le Centre d'hydraulique canadien du Conseil national de recherches du Canada et appuyé par Ressources naturelles Canada, Anémoscope met à votre disposition les moyens techniques et scientifiques dont vous avez besoin pour exécuter des analyses spatiales précises du potentiel éolien.



Anémoscope utilise un cadre de simulation environnementale 3D entièrement interactif et un système d'information géographique (SIG). Il offre pour la première fois une solution complète et intégrée pour la cartographie du potentiel éolien dans l'environnement Microsoft Windows. Il inclut la modélisation dynamique à toutes les échelles, jusqu'à celle d'un parc éolien.

Localisation optimale des parcs éoliens

Anémoscope aide à déterminer le meilleur endroit pour installer votre parc éolien en utilisant non seulement des méthodes statistiques, mais aussi des techniques de modélisation de pointe.

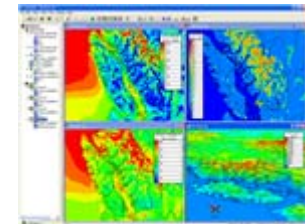


Anémoscope intègre plus de 50 ans de données météorologiques à l'échelle planétaire, et vous permet ainsi d'élaborer des cartes annuelles ou saisonnières exactes et détaillées. Le potentiel éolien peut être calculé à n'importe quelle hauteur de turbine.

Anémoscope vous donne accès à la puissance d'un super-ordinateur à partir de votre ordinateur personnel

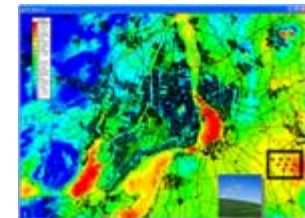
Méso-échelle

Anémoscope utilise le modèle méso-échelle MC2 d'Environnement Canada, reconnu dans le monde entier. Il offre à l'utilisateur une représentation dynamique fidèle et efficace des effets de la topographie à l'échelle régionale (résolutions de 1 à 10 km).



Micro-échelle

Le modèle micro-échelle d'Anémoscope offre de fines résolutions (jusqu'à 100 m). L'utilisateur peut ainsi réaliser des études de localisation de parcs éoliens de façon économique et rapide, et obtenir des résultats fiables.



Grâce à la nouvelle technologie de calcul distribué et à la grande efficacité du MC2, vous disposez de la performance d'un super-ordinateur à travers votre réseau d'ordinateurs personnels.

Anémoscope est accompagné d'une documentation technique détaillée et d'un didacticiel complet. Les utilisateurs peuvent également bénéficier d'un soutien technique.

Pour obtenir une licence:

info@anemoscope.ca

www.anemoscope.ca